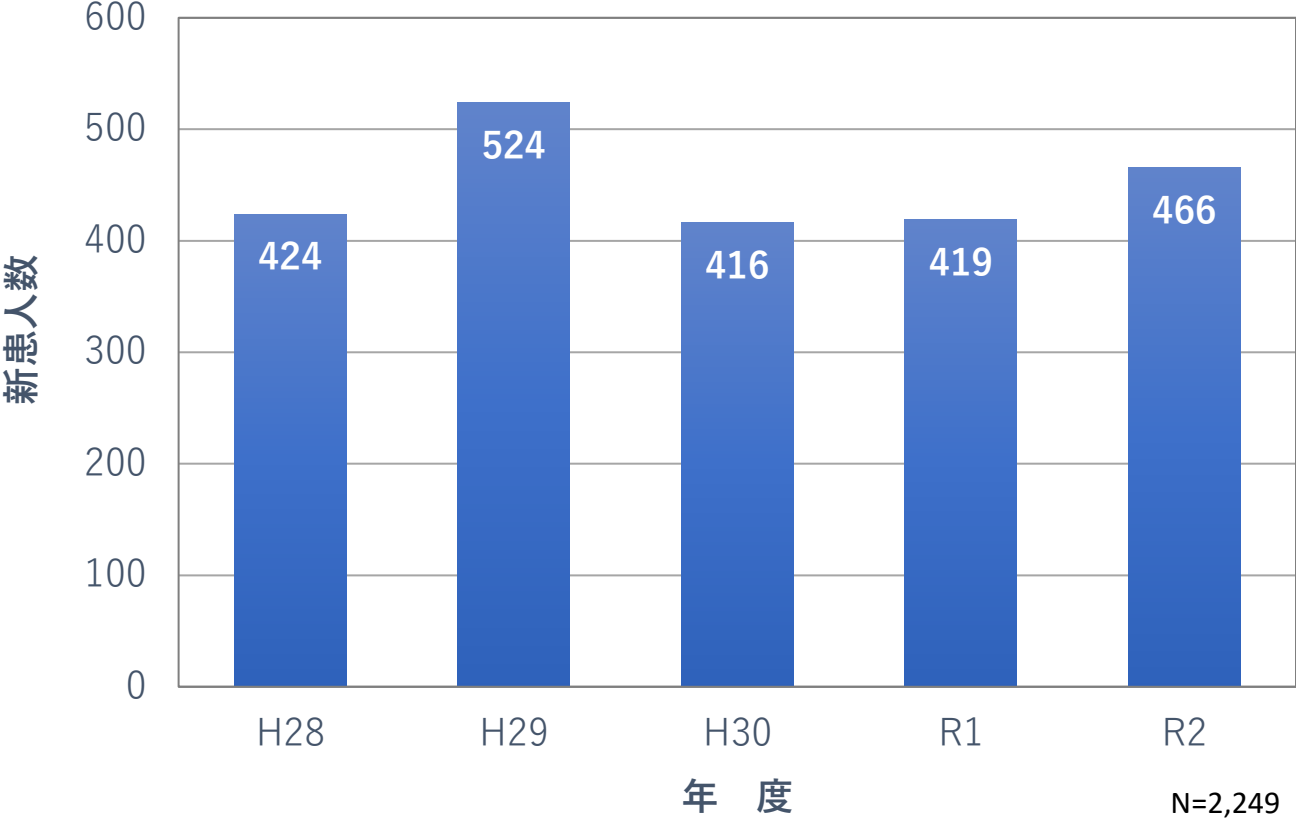
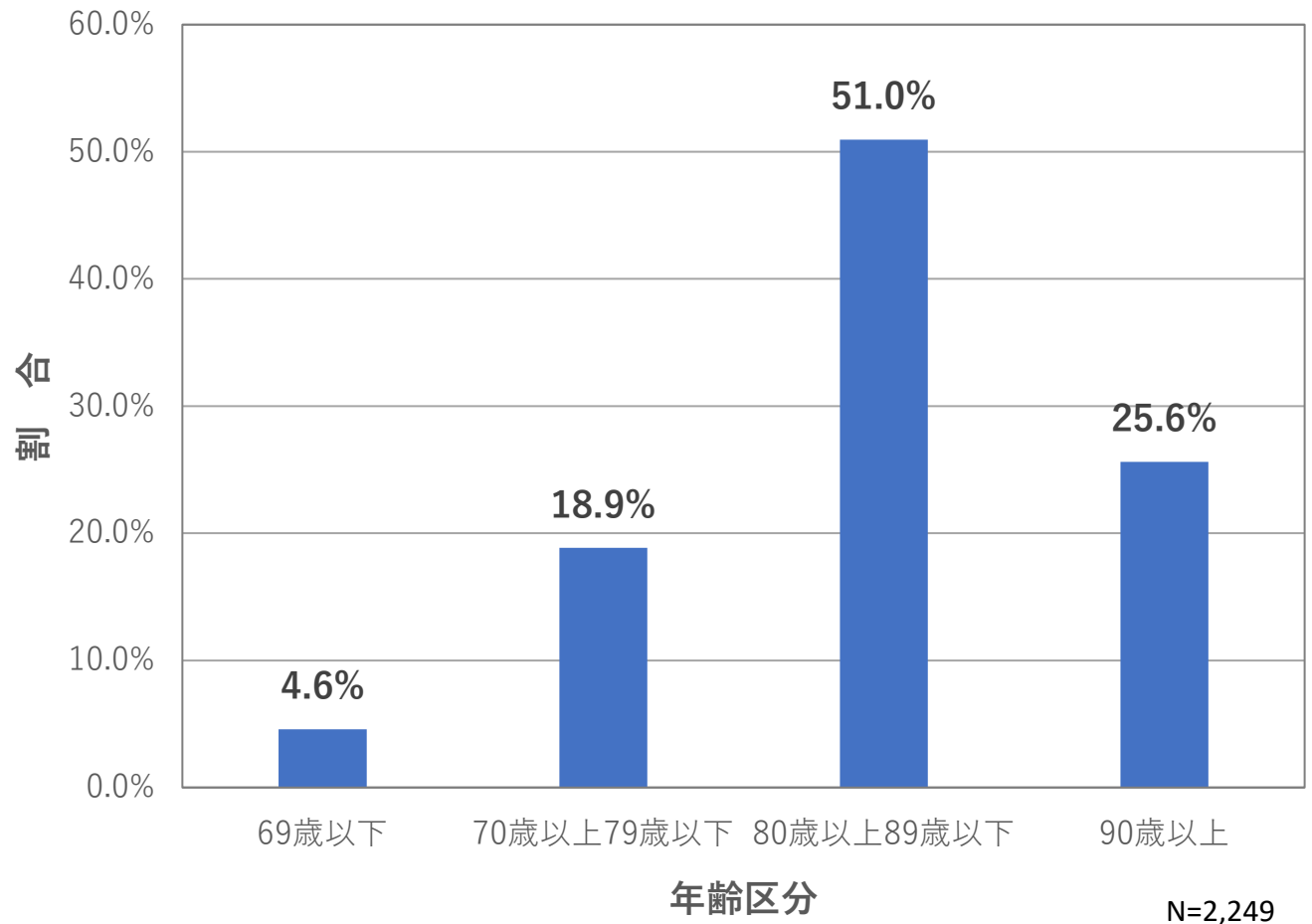


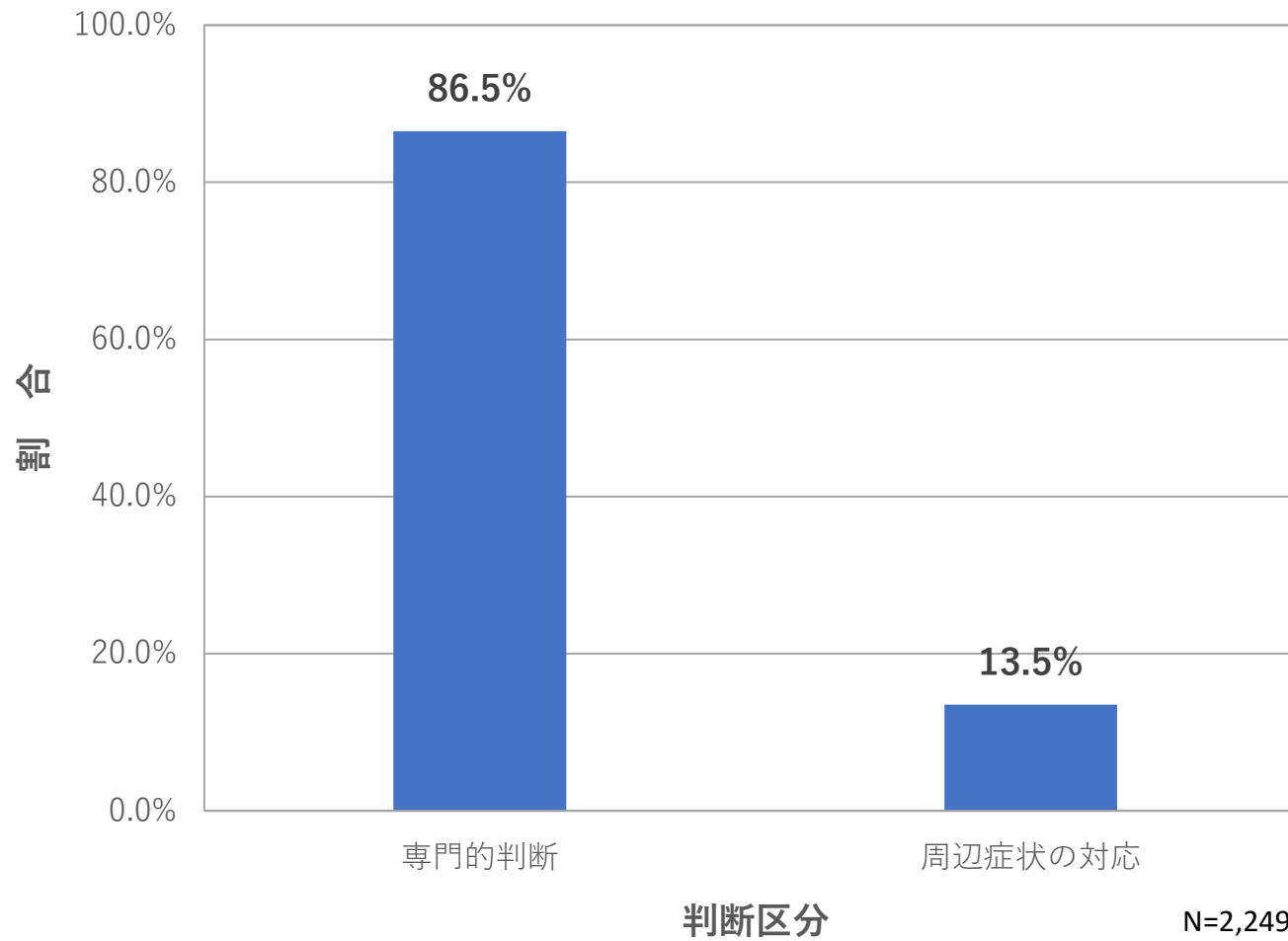
年度別新患人数推移



年齡區分別割合

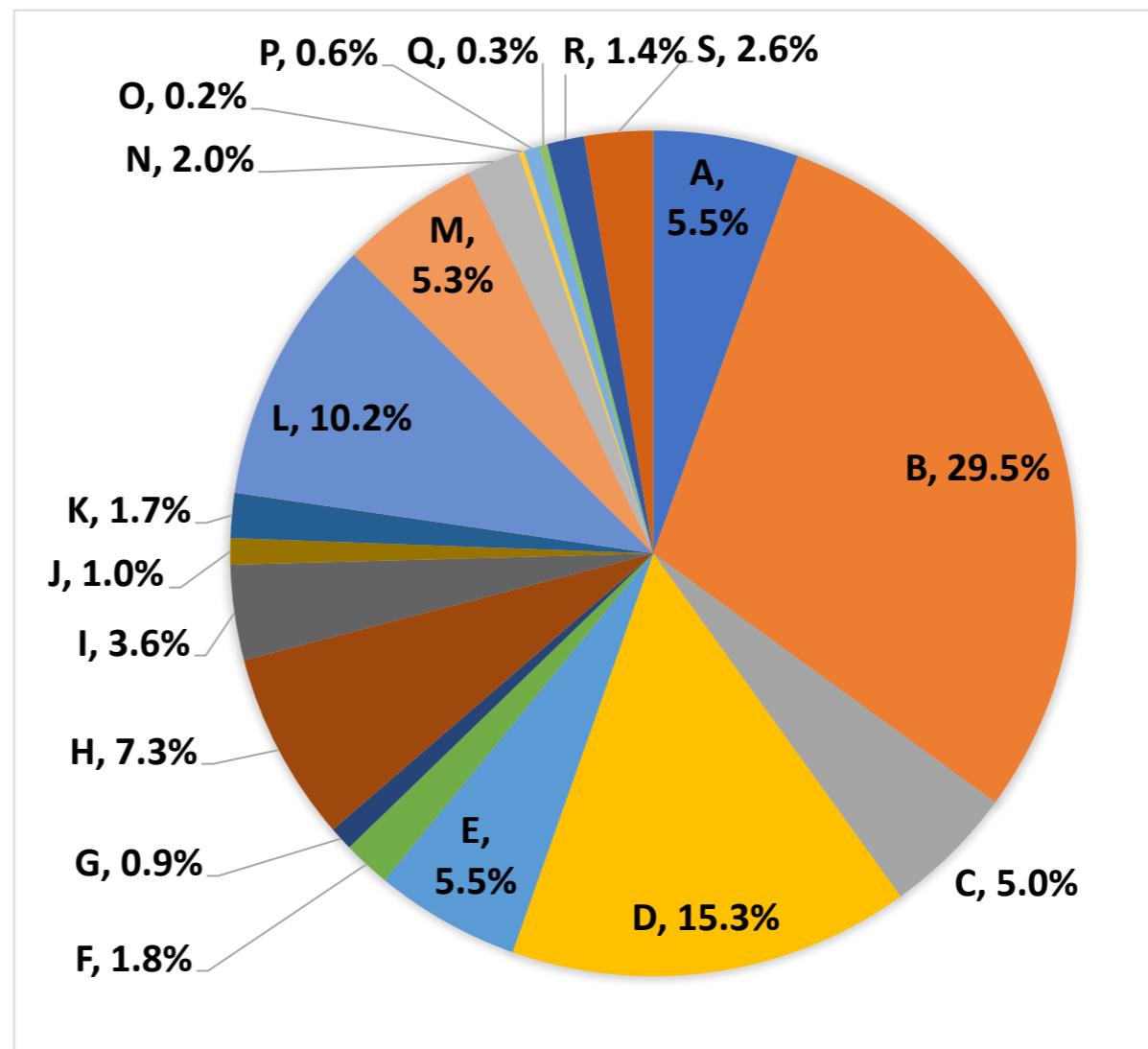


判断区分別割合



A	アルツハイマー病	5.5%
B	アルツハイマー型老年期認知症	29.5%
C	混合型認知症	5.0%
D	血管性認知症	15.3%
E	レビー小体型認知症	5.5%
F	意味性認知症、前頭側頭型認知症	1.8%
G	進行性核上性麻痺、大脳皮質基底核変性症	0.9%
H	高齢者タウオパチー	7.3%
I	大脳辺縁系優位型老年期TDP-43脳症	3.6%
J	アミロイドアンギオパチー	1.0%
K	アルコール性認知症	1.7%
L	軽度認知障害	10.2%
M	加齢に伴う認知機能低下	5.3%
N	老年期幻覚妄想状態	2.0%
O	脳腫瘍	0.2%
P	脳梗塞後遺症、血腫	0.6%
Q	統合失調症	0.3%
R	うつ病、不安神経症	1.4%
S	異常なし	2.6%

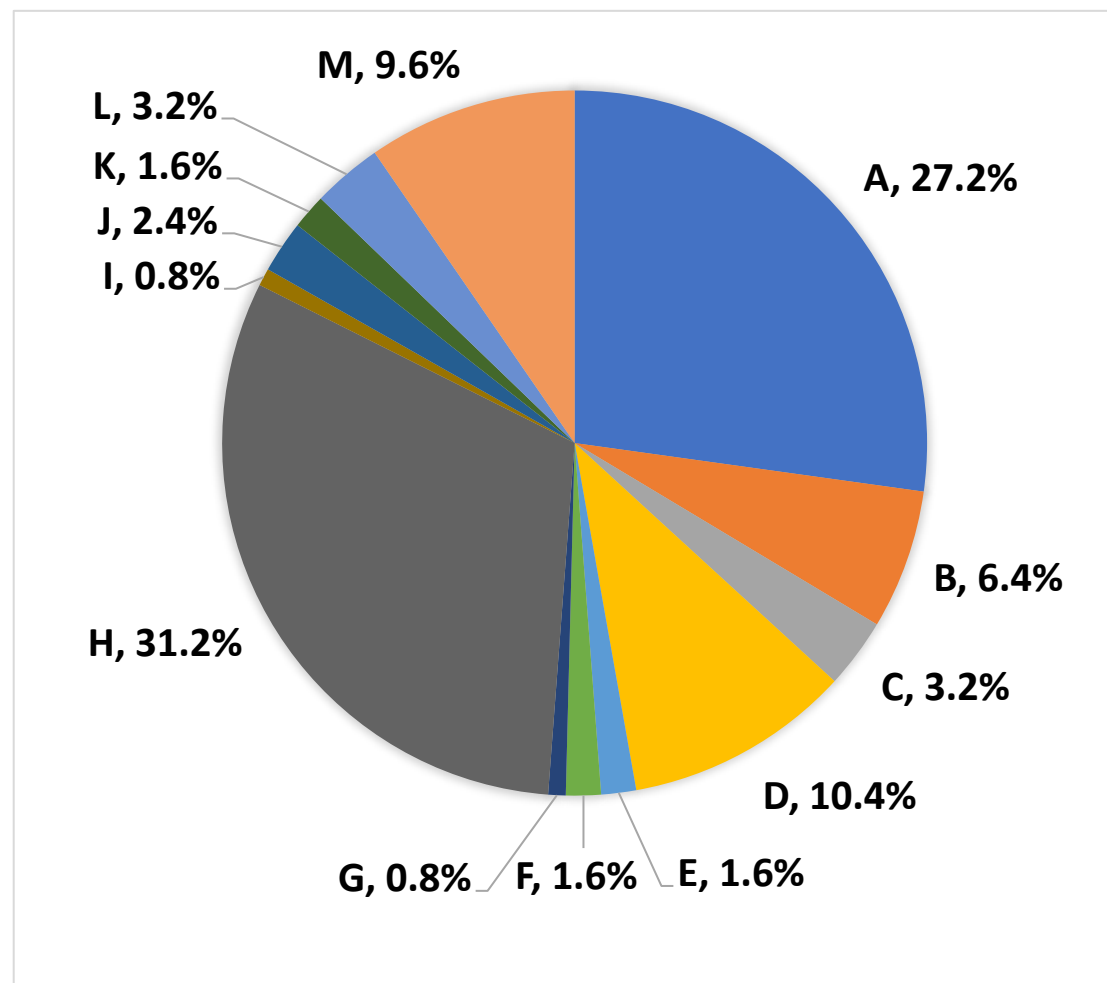
N=991



認知症疾患医療センターへの初診者診断名別割合（全体）

A	アルツハイマー病	27.2%
B	血管性認知症	6.4%
C	レビー小体型認知症	3.2%
D	前頭側頭葉変性症	10.4%
E	進行性核上性麻痺、大脳皮質基底核変性症	1.6%
F	アミロイドアンギオパチー	1.6%
G	アルコール性認知症	0.8%
H	軽度認知障害	31.2%
I	脳腫瘍	0.8%
J	脳梗塞後遺症、血腫	2.4%
K	統合失調症（妄想性障害含む）	1.6%
L	うつ病、不安神経症	3.2%
M	異常なし	9.6%

n=125



認知症疾患医療センターへの初診者診断名別割合（70歳以下）