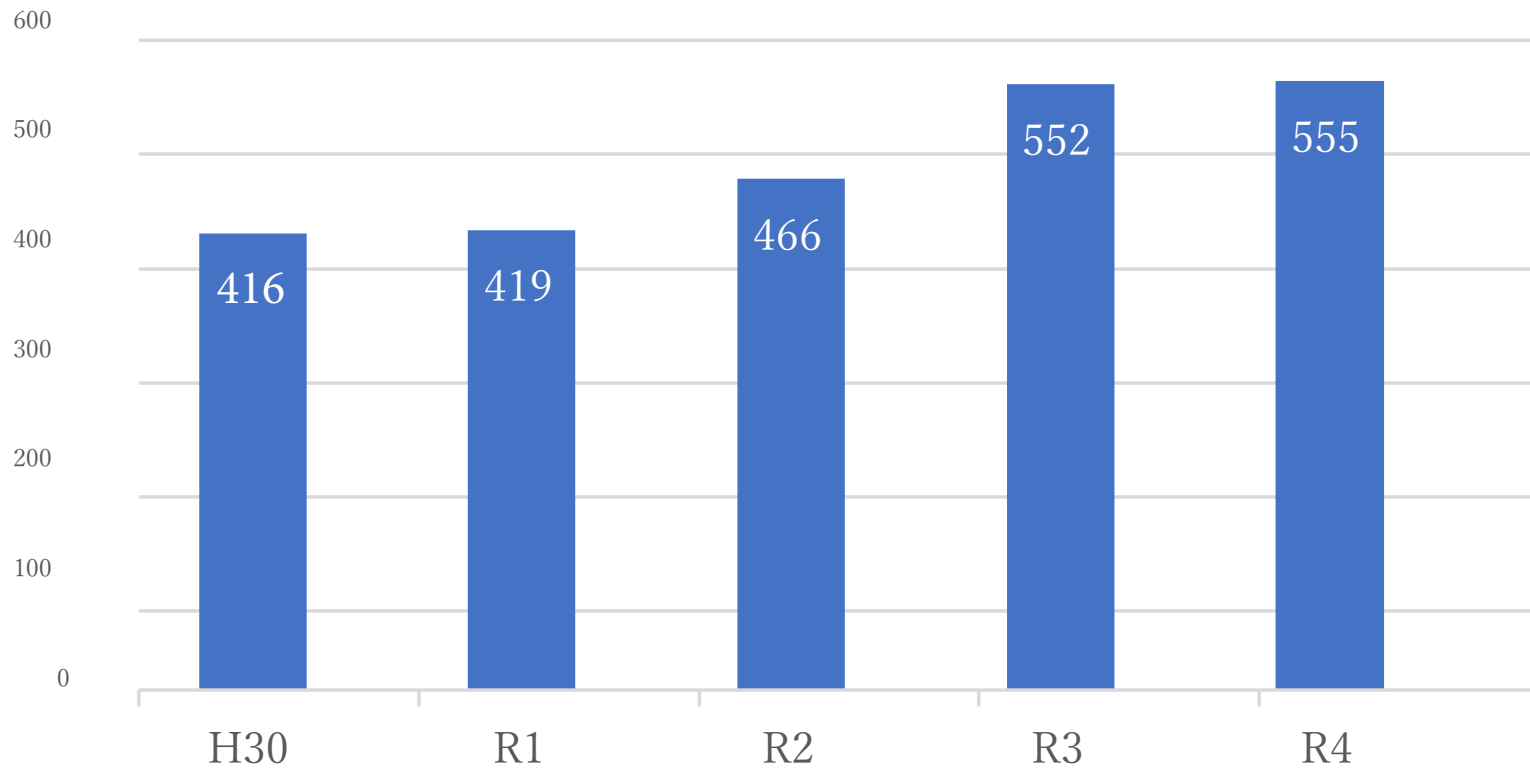


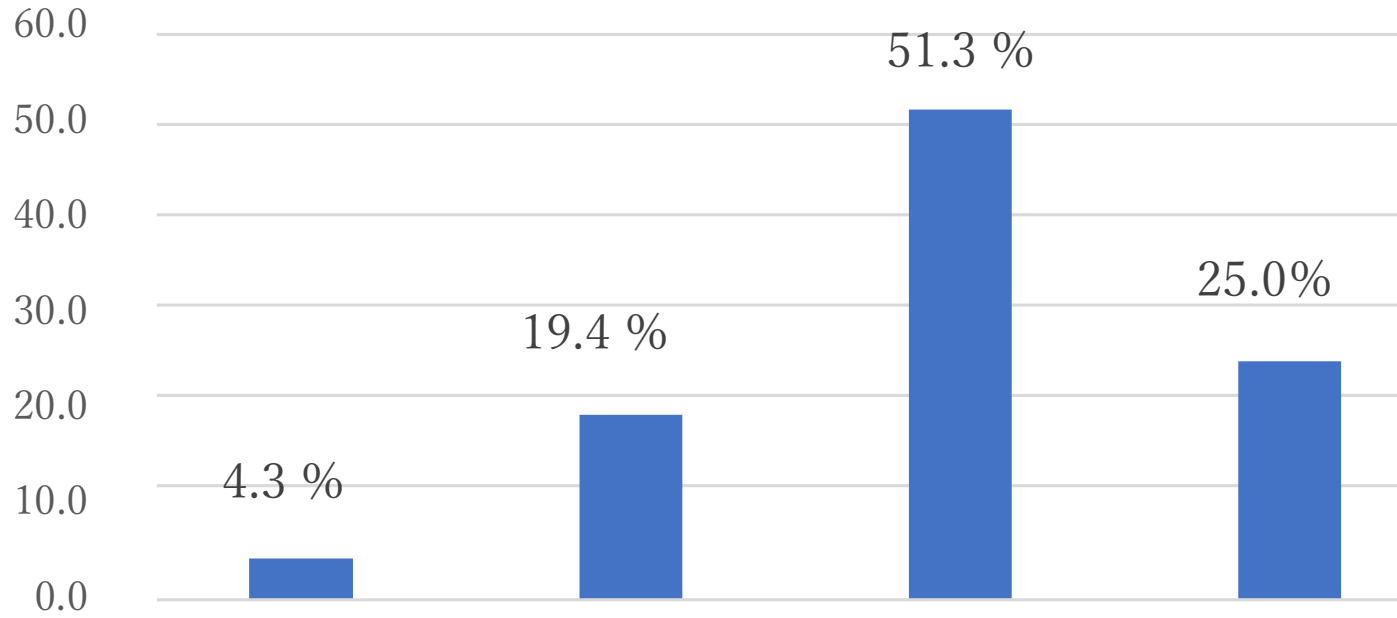
(人)

年度別新患人数推移



年齡區分別割合

(%)

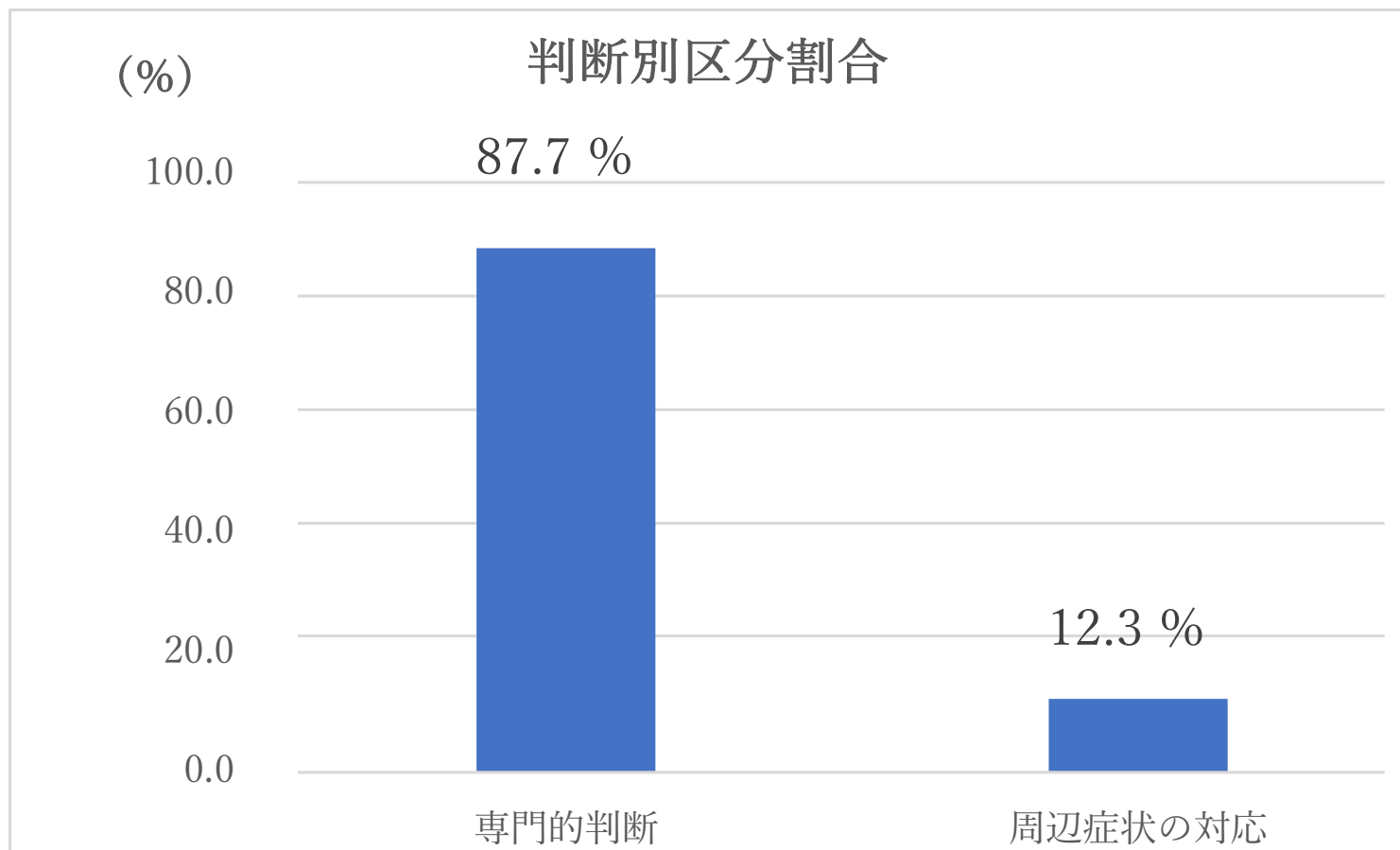


69歳以下

70歳以上79歳以下

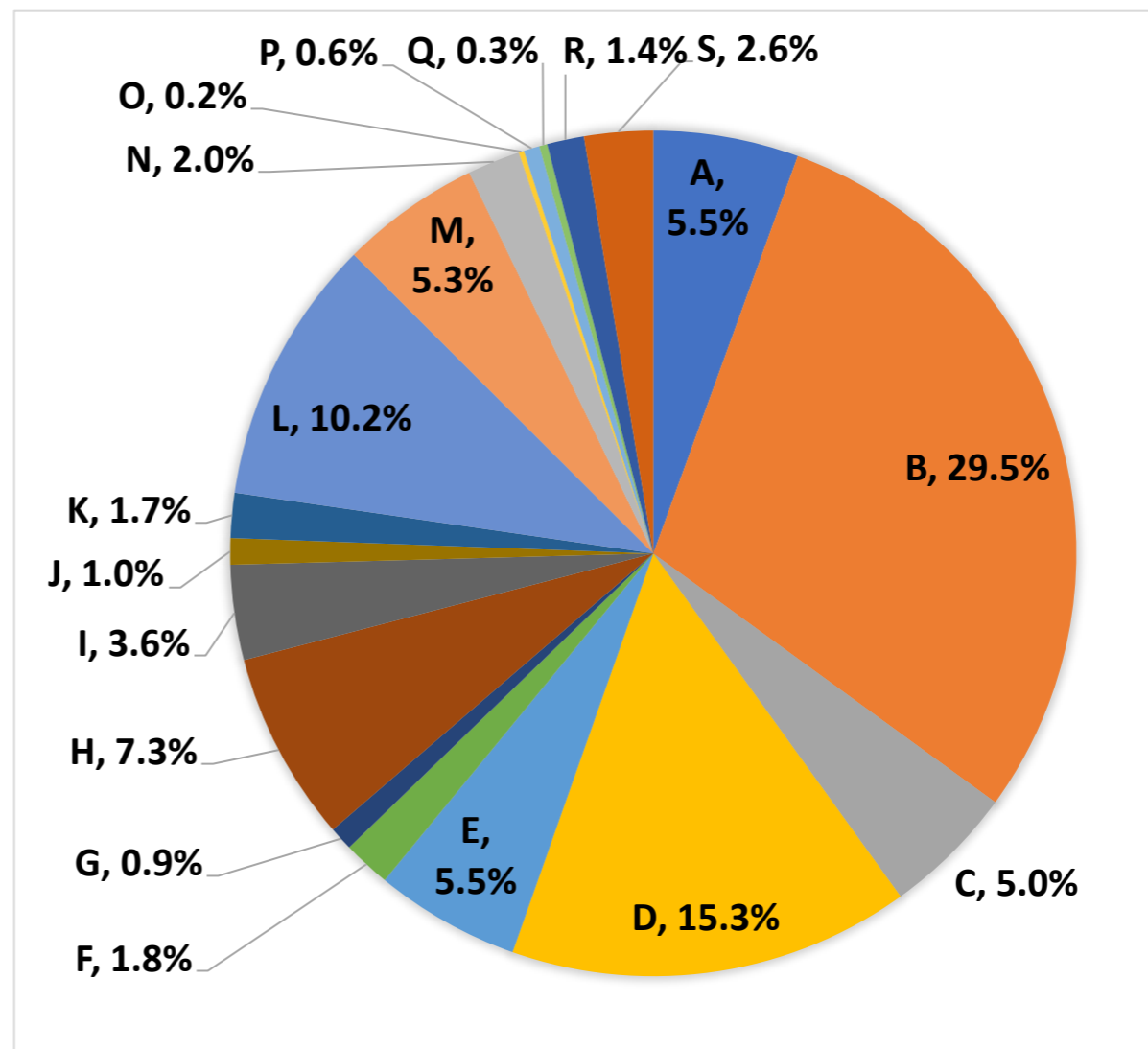
80歳以上89歳以下

90歳以上



| | | |
|---|---------------------|-------|
| A | アルツハイマー病 | 5.5% |
| B | アルツハイマー型老年期認知症 | 29.5% |
| C | 混合型認知症 | 5.0% |
| D | 血管性認知症 | 15.3% |
| E | レビー小体型認知症 | 5.5% |
| F | 意味性認知症、前頭側頭型認知症 | 1.8% |
| G | 進行性核上性麻痺、大脳皮質基底核変性症 | 0.9% |
| H | 高齢者タウオパチー | 7.3% |
| I | 大脳辺縁系優位型老年期TDP-43脳症 | 3.6% |
| J | アミロイドアンギオパチー | 1.0% |
| K | アルコール性認知症 | 1.7% |
| | | |
| L | 軽度認知障害 | 10.2% |
| M | 加齢に伴う認知機能低下 | 5.3% |
| N | 老年期幻覚妄想状態 | 2.0% |
| O | 脳腫瘍 | 0.2% |
| P | 脳梗塞後遺症、血腫 | 0.6% |
| Q | 統合失調症 | 0.3% |
| R | うつ病、不安神経症 | 1.4% |
| S | 異常なし | 2.6% |

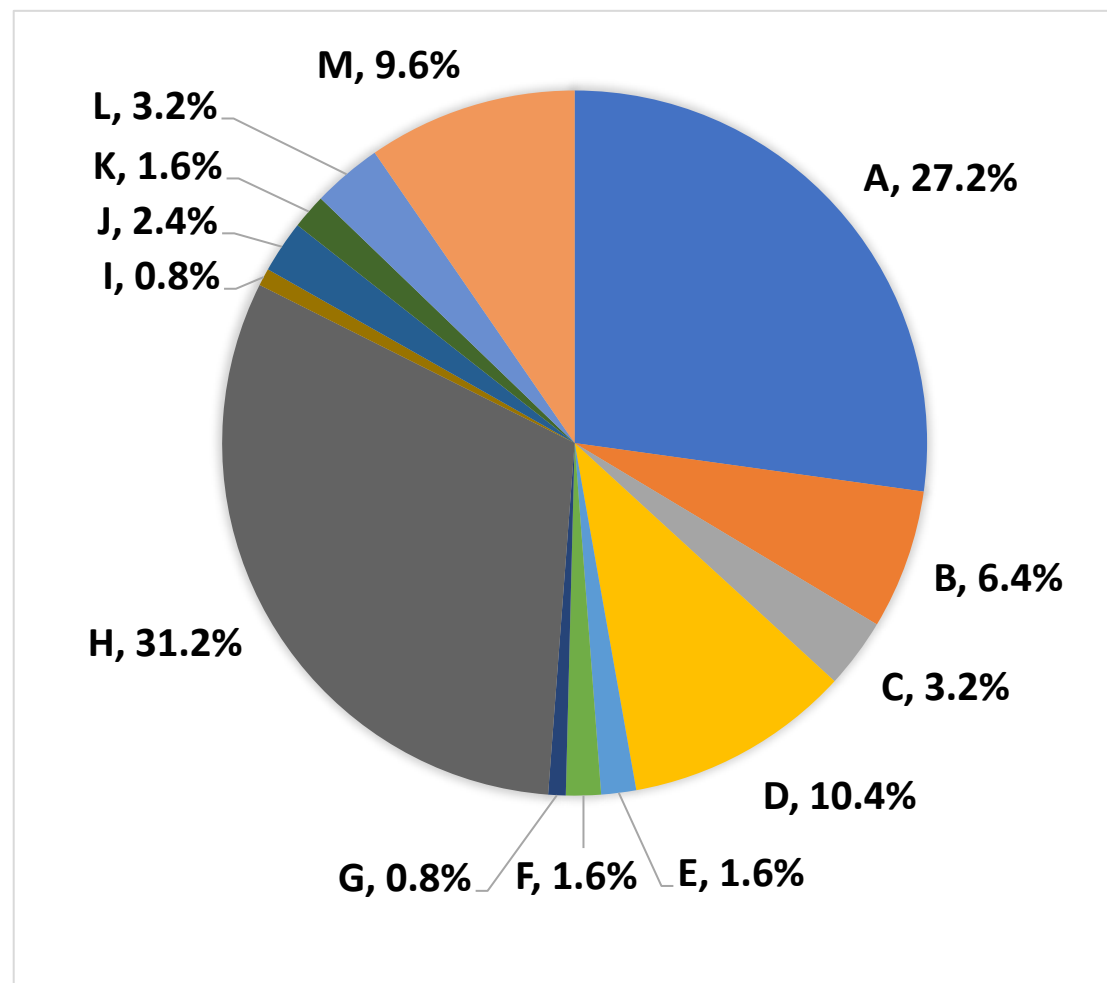
N=991



認知症疾患医療センターへの初診者診断名別割合（全体）

| | | |
|---|---------------------|-------|
| A | アルツハイマー病 | 27.2% |
| B | 血管性認知症 | 6.4% |
| C | レビー小体型認知症 | 3.2% |
| D | 前頭側頭葉変性症 | 10.4% |
| E | 進行性核上性麻痺、大脳皮質基底核変性症 | 1.6% |
| F | アミロイドアンギオパチー | 1.6% |
| G | アルコール性認知症 | 0.8% |
| | | |
| H | 軽度認知障害 | 31.2% |
| I | 脳腫瘍 | 0.8% |
| J | 脳梗塞後遺症、血腫 | 2.4% |
| K | 統合失調症（妄想性障害含む） | 1.6% |
| L | うつ病、不安神経症 | 3.2% |
| M | 異常なし | 9.6% |

n=125



認知症疾患医療センターへの初診者診断名別割合（70歳以下）